

Advancing Cancer Diagnostics
Improving Lives

Leica
BIOSYSTEMS

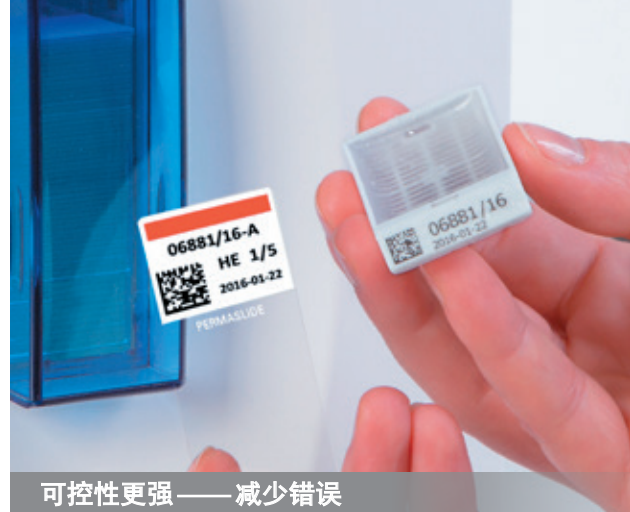
HistoCore PERMA S

按需型玻片打印解决方案
减少错误, 提升效率





井井有条——提高工作效率



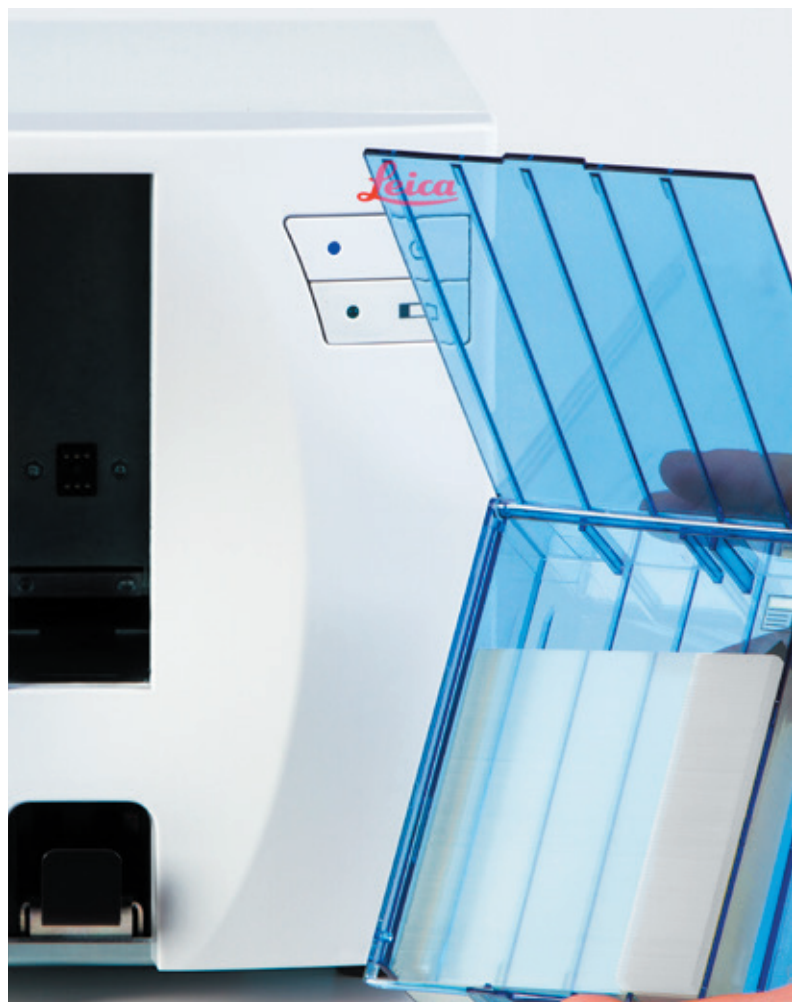
可控性更强——减少错误



质量——打印内容和二维码清晰易读



质量——经验证的玻片，提供一致的热打印效果



高效——更换迅速、装载简单的玻片槽

加强病人安全

我们清楚病人安全对您和您实验室的成功有多么重要。通过高质量的按需型玻片打印,可准确识别病人组织切片。清晰的打印可提供 300 dpi 文本和二维码直接打印功能。HistoCore PERMA S 玻片打印解决方案配合切片机,为您提供按需打印的工作流程,并有助于减少病人贴标错误。

值得信赖的品质

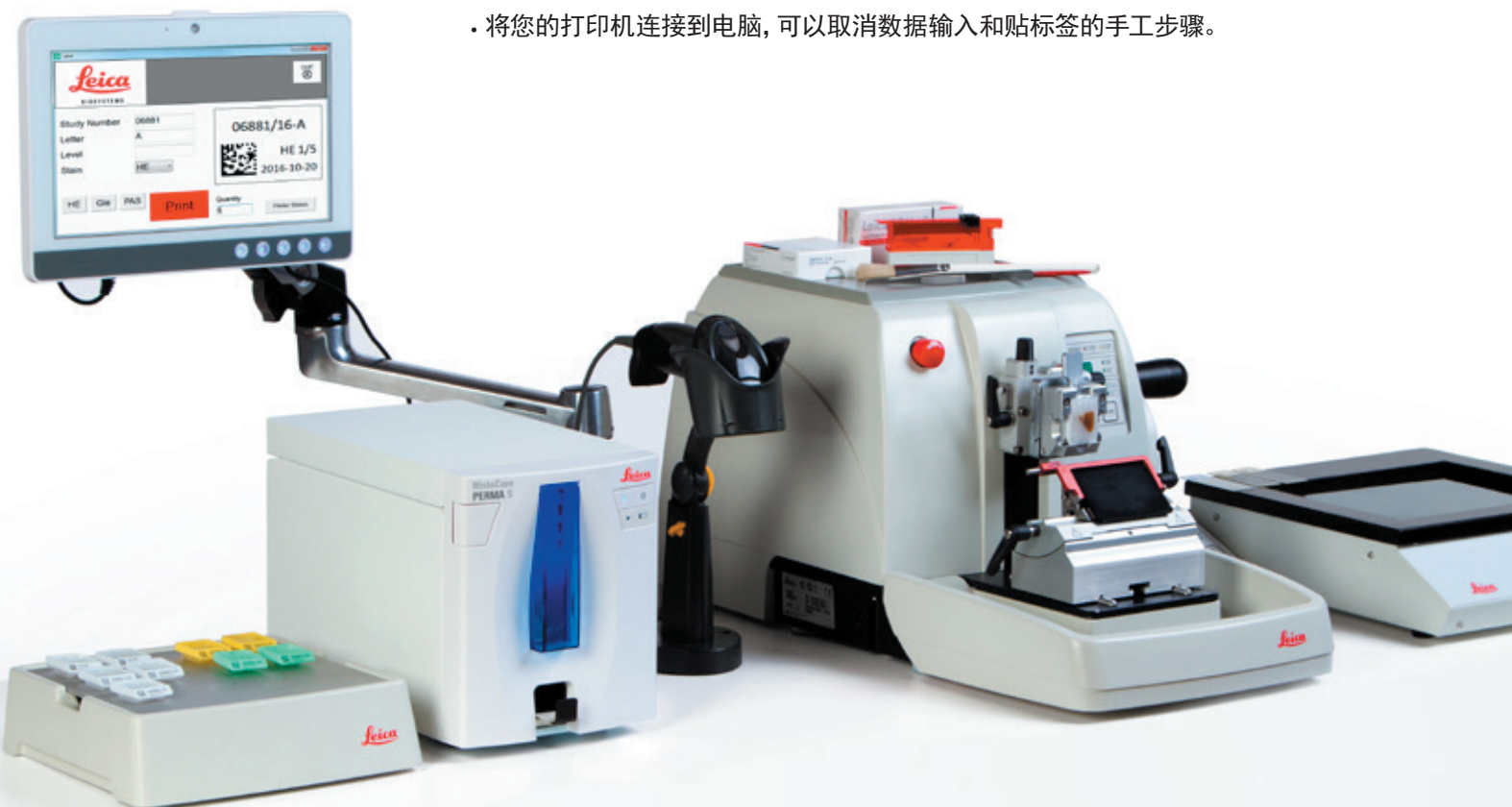
- 通过高品质二维码,创建高度耐化学试剂、清晰易读的打印内容。
- 直接玻片打印取代了手写或昂贵的打印标签。
- 运用热打印技术、经验证的玻片,可提供稳定、一致的打印品质。

高效有序

- 占地面积小,可放置在每个切片机工作站 - 提高工作效率。
- 能在白色玻片上进行黑色打印、彩色打印,不再需要多色玻片。
- 选配的额外玻片槽可储存和装载不同类型的玻片。
- 玻片槽更换迅速,装载简单。

可控性更强

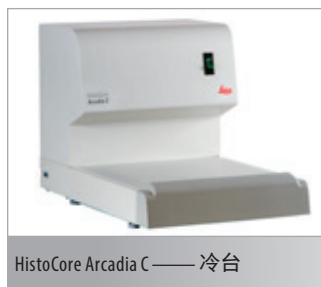
- 按需型打印有助于减少样品错误识别的风险。
- 简单的打印机操作有利于提升实验室效率。
- 将您的打印机连接到电脑,可以取消数据输入和贴标签的手工步骤。





组织学仪器和耗材

完整的解决方案, Leica Biosystems 提供完整的组织学仪器和配套耗材, 以帮助您的实验室。



HistoCore Arcadia C —— 冷台



Surgipath DB80 高端系列一次性刀片

技术参数

打印技术	热转印
打印速度	最多 9 片/分钟 (黑色) 最多 5 片/分钟 (彩色) 最多 4 片/分钟 (彩色, 加强)
打印分辨率	300 dpi
打印类型	树脂热转印
色带类型	彩色: 打印 1000 次 ¹ 黑色: 打印 5000 次
可打印颜色 ¹	8 种颜色, 并带有样式选项
玻片类型	推荐使用经验证的 PERMASLIDE 品牌 (可选择带切角的粘附型和非粘附型白色玻片): - 3800449CL: 带切角的白色 PERMASLIDE - 3800455CL: 带切角的粘附型白色 PERMASLIDE

¹使用 HistoCore PERMA S 彩色色带时, 如果接触到有机溶剂尚未干透的着色标签, 可能会导致打印的信息缺失。

LEICA BIOSYSTEMS

徠卡是优质的病理工作流程解决方案供应商, 整合工作流程中的每一个步骤。作为拥有从取材到诊断这一完整工作流程的企业, 我们有特色的市场定位, 致力于打破各个工作步骤之间的限制。“推进癌症诊断, 呵护生命”是我们的使命, 也是我们企业文化的核心。我们提供的产品易于使用、稳定可靠, 有助于提升工作效率和诊断可信度。公司总部位于德国的诺斯洛赫 (Nussloch), 业务遍及全球 100 多个国家。

请联系徠卡当地的销售, 进一步了解该解决方案的信息。

玻片槽容量	100 片
输出盘容量	15 片
结构	配有粉末涂层钢盖和塑料盖的钢架
数据接口	USB 2.0
打印机驱动程序	Windows 7/8/10
宽 x 深 x 高	179.8 mm x 319.5 mm x 218.4 mm (7.08in x 12.58in x 8.60in)
重量	7.62 kg (16.80 lbs)
功率要求	100-240 VAC, 50/60 Hz, 60 W
选配件	- USB 条形码扫描仪 - 扫描仪支架

