

## HistoCore SPECTRA H&E 染色系统

### SPECTRA ST + SPECTRA H&E 染色剂 = 整体解决方案

供体外诊断使用。

#### 效率

您的实验室助手 射频识别 (RFID) 技术能够准确追踪试剂使用情况和载玻片量, 并能维护实验记录。

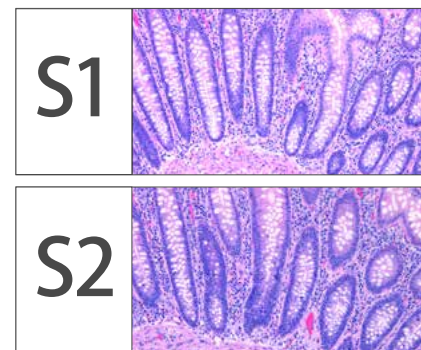
提升操作便捷性 使用容器区生成界面将试剂可视化, 使其便于交换; 能够同时实现所有染色试剂更换。



#### 灵活性

提供更多选择 可选择淡 (S1) 和中等 (S2) 强度的染色系统; 可使用机载旋钮调节强度。

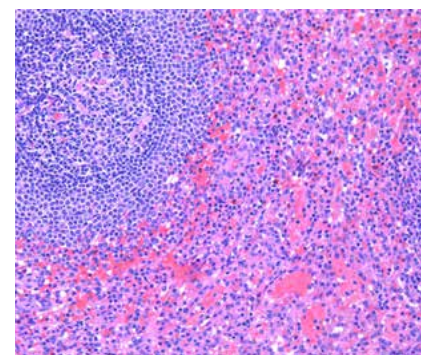
无缝集成 能够运行组织学和细胞学样本的 H&E、特殊染色、巴氏染色。



#### 可靠性

消除波动 经过验证和预置的染色方案方便您上载且无需人值守。

诊断一致性 使用 Leica Biosystems 经验证的方案和 SPECTRA H&E 染色系统, 确保 1 至 1600 玻片的质量保存稳定。



SPECTRA H&E 染色试剂。

提供您所期望的清晰度,

从而提高诊断效率。

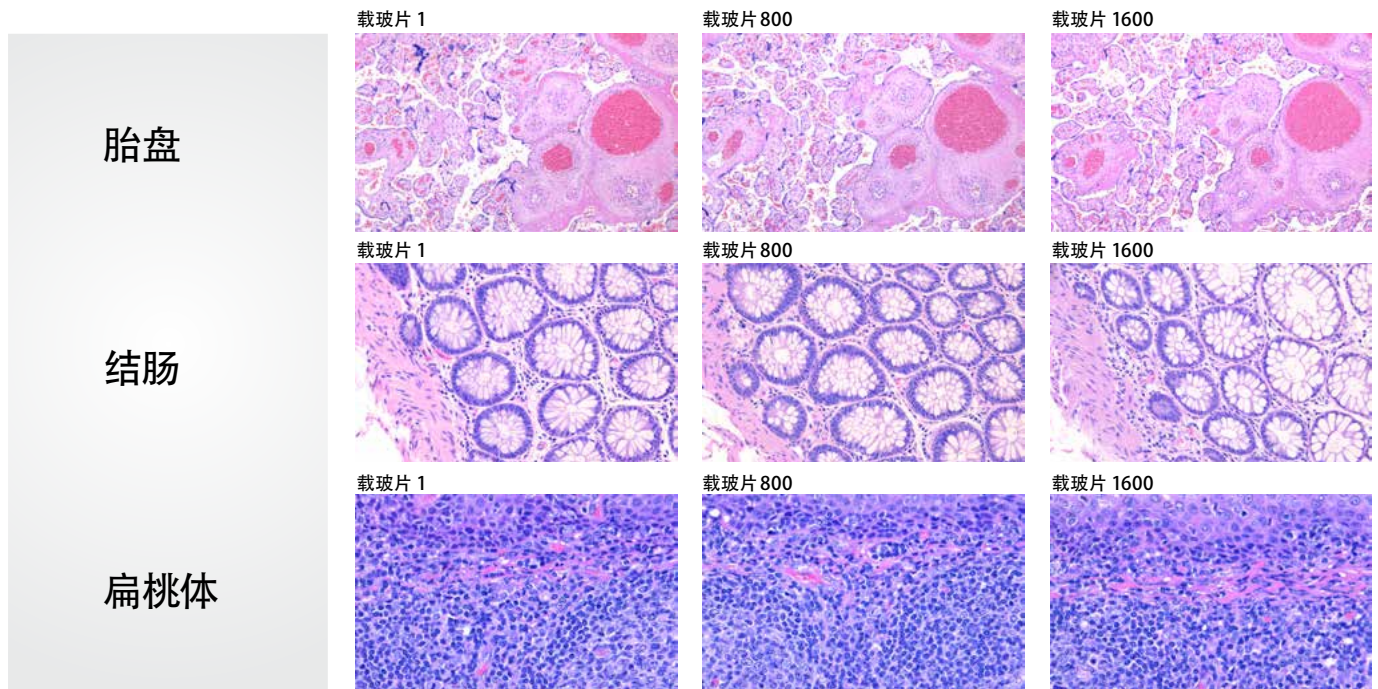
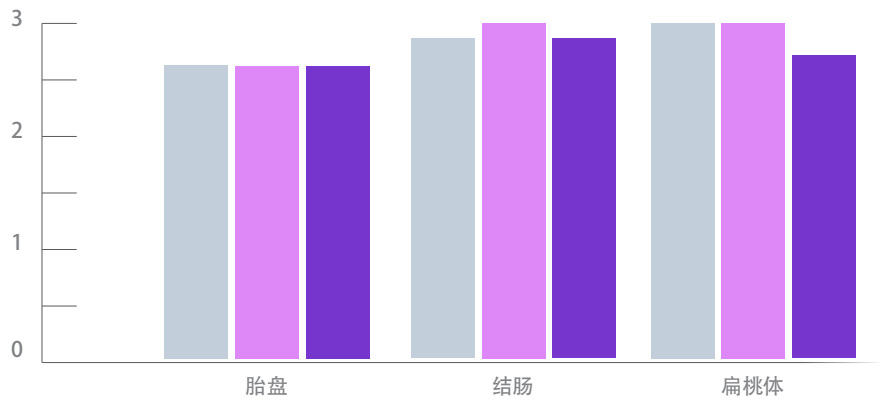
# 经过验证的 SPECTRA H&E 染色质量

为验证 SPECTRA H&E 染色系统质量, Leica Biosystems 向病理学家提供 SPECTRA H&E 染色的玻片, 用于评估染色稳定性、强度及诊断结果可信度。结果证实, SPECTRA H&E 染色系统对 1 到 1600 张载玻片展现出优异品质。以下是经过评估的载玻片图像以及病理学家提供的反馈。

样本的评分为  
0-3, 3 为最高。

0 = 极差  
1 = 不充分  
2 = 充分  
3 = 强

■ 诊断可读性  
■ 染色一致性  
■ 染色强度



“使用 SPECTRA H&E 染色系统染色的所有载玻片, 阅片质量都很好。”  
——Regan Fulton 博士\*

“三色伊红良好, 细胞核细节清晰。第 1600 张玻片看起来与载玻片 1 基本一致。染色强度和区分度都没有变化。”  
——Thomas Haas 博士\*