

核心组织学耗材

LEICA DB80 和 800 刀片系列

切片机刀片



Advancing Cancer Diagnostics
Improving Lives

Leica
BIO SYSTEMS

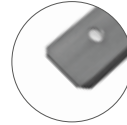
经验很重要

由切片专家专为切片专家打造，我们提供适合用于常规组织病理学的各种产品。

体验 Leica Biosystems 切片机刀片的质量、一致性和可靠性。我们的刀片将帮助您始终如一地从硬、软或冷冻标本中制作出优质的载玻片，这些标本通常是独一无二，不可或缺的。

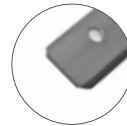
DB80 LS

用于常规组织薄切片的高档一次性窄型切片机刀片。此刀片推荐用于冷冻切片机系列，可提升用户安全体验。



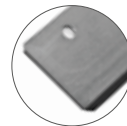
DB80 LX

高档一次性窄型切片机刀片，采用特殊涂层制成，用于从软组织到硬组织和致密组织的优质薄切片。此刀片推荐用于冷冻切片机系列，可提升用户安全体验。



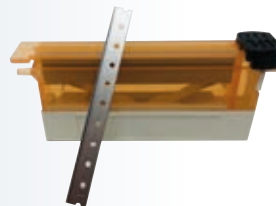
DB80 HS

优质一次性宽型刀片，用于所有常规标本的较厚切片。此刀片推荐用于冷冻切片机系列，可提升用户安全体验。



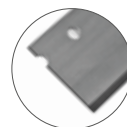
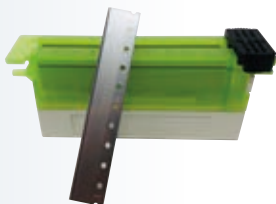
819

一次性窄型切片机刀片建议用于福尔马林固定石蜡包埋的组织块组织块的常规切片。矩形锐角，用于刀片全长切片。



818

建议用于所有常规标本的较厚切片的一次性宽型刀片。矩形锐角，用于刀片全长切片。



质量

质量对我们来说意味着一切，因为我们知道质量对您来说意味着一切。

因此，当您专注于切割优质切片时，您会喜欢一把符合您标准的刀片。

这就是为什么 Leica DB80 和 800 系列具有先进的刀型设计，由高合金不锈钢制成，通过精密工艺硬化，以确保最佳的材料质量和强度。

一致性

始终如一地精确切割每个块，并每次都保持关键的诊断细节。完美切片是完美染色和准确诊断的基础。

Leica 切片机刀片每次都提供相同的边缘和刀片质量，以获得出色的切片效果。

每个刀片都涂有硬金属涂层，以提高耐用性，并涂有光滑涂层，以减少切片过程中的摩擦。专有的打磨工艺可确保锋利度、切割性能和精度 - 德国制造。

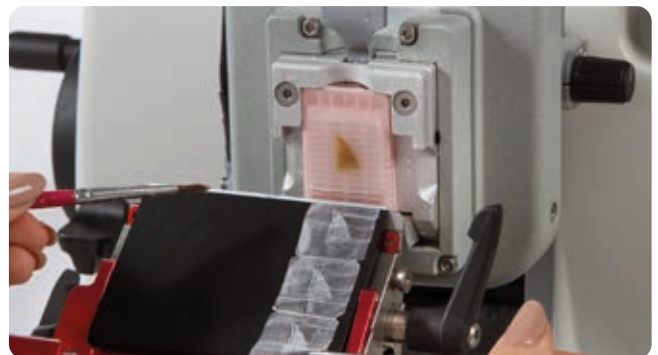
可靠性

当您拿起刀片时，您需要知道它能可靠地与您的切片机一起工作。

凭借 Leica Biosystems 在切片机开发方面的悠久历史，您可以放心地知道 Leica 800 和 DB80 系列切片机刀片的设计与 Leica 和大多数制造商的切片机和冷冻切片机兼容。

可用性

选择 DB80 系列切片机优质圆角刀片，改善更换刀片时的用户体验。



切片全流程解决方案

刀片:

| 产品 | DB80LS | DB80LX | DB80HS | 819 | 818 |
|-----------|------------------------|------------------------|------------------------|------------------------|------------------------|
| 组织类型 | 常规标本和活检 | 常规活检和致密组织 | 常规标本和活检 | 中等密度组织和软组织 | 硬组织 |
| 型号 | 低 | 低 | 高 | 低 | 高 |
| 刀片形状 | 优质圆角 | 优质圆角 | 优质圆角 | 标准直角 | 标准直角 |
| 制造于 | 德国 | 德国 | 德国 | 德国 | 德国 |
| 适用于 | | | | | |
| 室温切片 | x | x | x | x | x |
| 冷冻切片 | x | x | x | | |
| 尺寸 | | | | | |
| 角度 | 35° | 35° | 35° | 35° | 35° |
| 长度 | 80.00 毫米 | 80.00 毫米 | 80.00 毫米 | 80.00 毫米 | 80.00 毫米 |
| 宽度 | 8.00 毫米 | 8.00 毫米 | 14.00 毫米 | 8.00 毫米 | 14.00 毫米 |
| 厚度 | 0.254 毫米 | 0.254 毫米 | 0.317 毫米 | 0.254 毫米 | 0.317 毫米 |
| 目录编号/包装尺寸 | 14035843488 / 1x50 | 14035843496 / 1x50 | 14035843490 / 1x50 | 14035838925 / 1x50 | 14035838926 / 1x50 |
| | 14035843489 / 10x50 | 14035843497 / 10x50 | 14035843491 / 10x50 | 14035838382 / 10x50 | 14035838383 / 10x50 |



Leica 切片机刀片经过开发，
最适合 Leica 切片仪器

- 切片机, 例如 Multicut
- 冷冻切片机, 例如 CM1950

立即联系您的 LEICA BIOSYSTEMS 代表, 了解有关 LEICA 800 和 DB80 系列的更多信息。

供体外诊断使用



版权所有 © 2024 Leica Biosystems, 隶属于 Leica Microsystems Inc. 保留所有权利。LEICA 和 Leica 徽标是 Leica Microsystems IR GmbH 的注册商标。其他徽标、产品和/或公司名称可能是其各自所有者的商标。

Leica Biosystems 是工作流程解决方案和自动化领域的全球领导者。作为唯一一家拥有从活检到诊断工作流程的公司, 我们的独特定位可打破这些步骤之间的障碍。我们的使命是“Advancing Cancer Diagnostics, Improving Lives” (“推进肿瘤诊断, 改善患者生命”), 这是我们企业文化的核心。我们易于使用和稳定可靠的产品有助于提高工作流程效率和诊断可靠性。我公司在 100 多个国家设有办事处。我公司在 9 个国家设有生产工厂, 在 19 个国家设立了销售和服务机构, 并拥有国际经销网络。我公司的总部位于德国努斯洛赫 (Nussloch)。要获取更多信息, 请访问 LeicaBiosystems.com。