

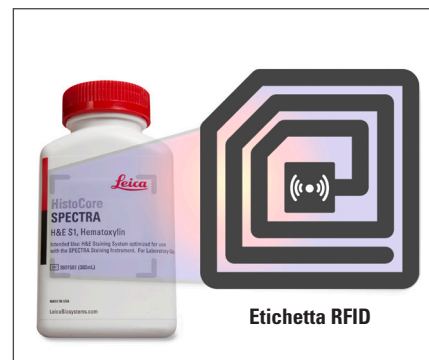
Sistema di colorazione H&E HistoCore SPECTRA SPECTRA ST + Coloratori H&E SPECTRA = Soluzione completa

Per uso diagnostico in vitro.

Efficienza

IL TUO PARTNER DI LABORATORIO La tecnologia d'identificazione a radiofrequenza (RFID) traccia accuratamente l'uso del reagente, volume dei vetrini e conserva le registrazioni.

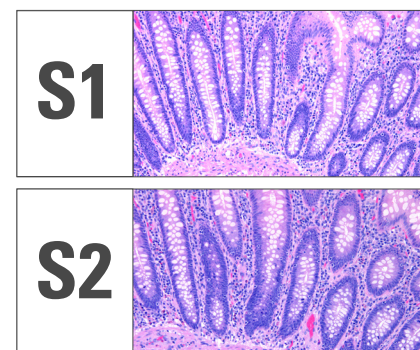
SEMPLICITÀ ELEVATA Visualizza i reagenti da sostituire utilizzando il generatore del bath layout; possibilità di sostituire tutti i componenti di colorazione allo stesso tempo.



Flessibilità

LA TUA SCELTA Seleziona l'intensità del sistema di colorazione da leggero (S1) e moderato (S2); consente di regolare l'intensità utilizzando una tastiera incorporata.

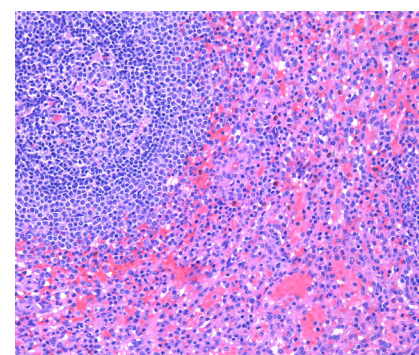
INTEGRAZIONE PERFETTA Capacità di eseguire H&E, colorazioni speciali, campioni istologici e citologici.



Affidabilità

ELIMINA LE VARIAZIONI Protocolli di colorazione convalidati e precaricati consentono di caricare e andare via.

COERENZA DIAGNOSTICA Ottieni la qualità dal vetrino 1 al 1600 utilizzando i protocolli convalidati di Leica Biosystems e il sistema di colorazione SPECTRA H&E.



Coloratori H&E SPECTRA.
Forniscono la chiarezza e la definizione desiderata, conseguendo un'efficienza diagnostica elevata.

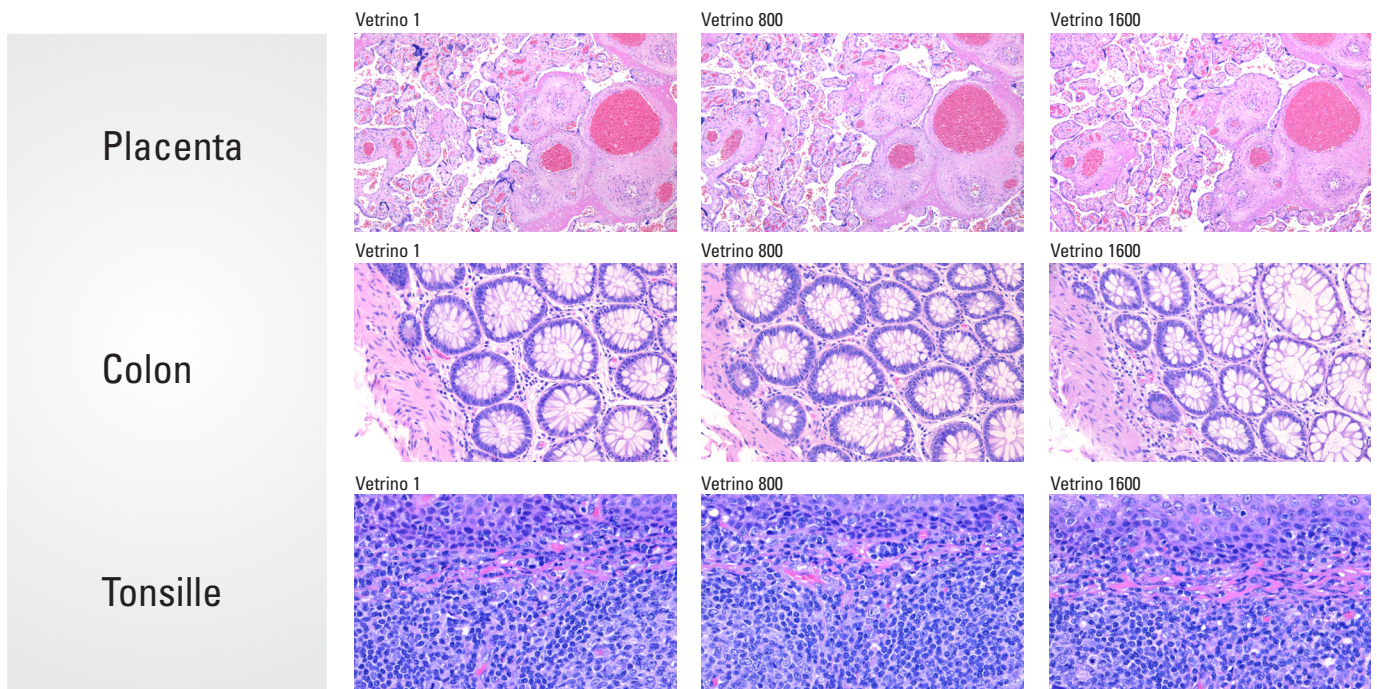
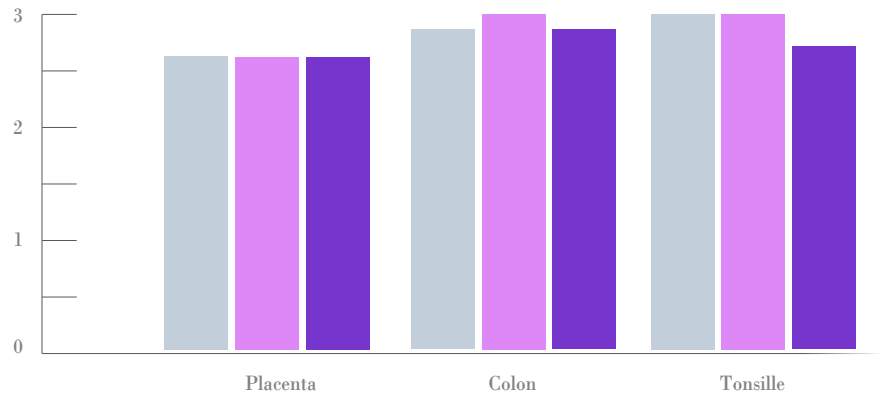
Qualità della colorazione H&E SPECTRA convalidata

Per convalidare il sistema di colorazione H&E SPECTRA, Leica Biosystems ha fornito ai patologi vetrini di cui valutare la colorazione in termini di consistenza, intensità e risultati diagnosticamente attendibili. I risultati hanno confermato che il sistema di colorazione H&E SPECTRA si è dimostrato di eccellente qualità su una serie di 1600 vetrini. Di seguito, le immagini dei vetrini esaminati e il commento dei patologi.

I campioni sono stati classificati su una scala da 0 a 3, dove 3 è il più alto

0=assente
1=inadeguato
2=adeguato
3=forte

■ Leggibilità diagnostica
■ Consistenza della colorazione
■ Intensità della colorazione



“Tutti i vetrini esaminati che utilizzano il sistema di colorazione H&E SPECTRA sono di ECCELLENTE qualità.” – *Dr. Regan Fulton**

“Buona eosina a tre tonalità, buon dettaglio nucleare. Il vetrino n. 1600 appare identico al vetrino n. 1. Nessun cambiamento nell’intensità della colorazione o nel grado di differenziazione.” – *Dr. Thomas Haas**