

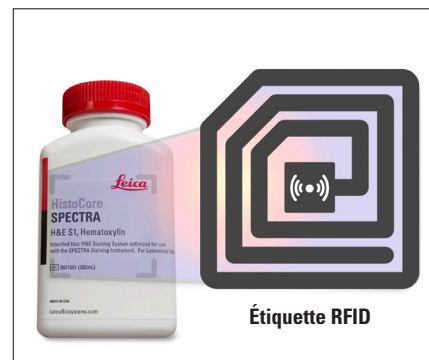
Système de coloration HistoCore SPECTRA H&E Colorations SPECTRA ST + SPECTRA H&E = Solution totale

Réservé au diagnostic in vitro.

Efficacité

VOTRE PARTENAIRE DE LABORATOIRE La technologie d'identification automatique par radiofréquence (Radio Frequency Identification, RFID) suit de façon précise l'utilisation des réactifs, le volume des lames et conserve des enregistrements.

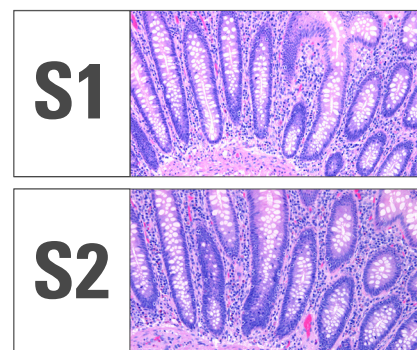
SIMPLICITÉ ACCRUE Visualisez les réactifs utilisés pour l'échange en utilisant le générateur de plan de cuve ; capacité de remplacement de tous les composants de coloration en même temps.



Souplesse

VOTRE CHOIX Faites un choix parmi les systèmes de coloration d'intensité légère (S1) et modérée (S2) ; permet une intensité réglable en utilisant les boutons embarqués.

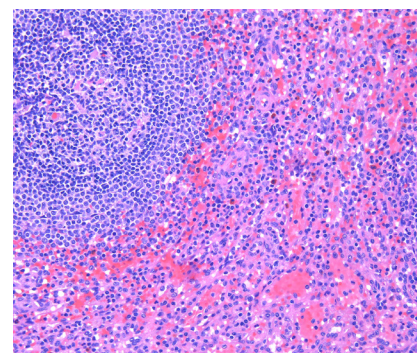
INTÉGRATION TRANSPARENTE Capacité à exécuter la coloration H&E, des colorations spéciales, des échantillons d'histologie et de cytologie.



Confiance

ÉLIMINEZ LES VARIATIONS Les protocoles de coloration validés et préinstallés vous permettent d'effectuer le chargement et de vous éloigner par la suite.

COHÉRENCE DU DIAGNOSTIC Obtenez des résultats de qualité des lames 1 à 1 600 en utilisant les protocoles validés de Leica Biosystems et le système de coloration SPECTRA H&E.



Colorations SPECTRA H&E.
Vous donnent la clarté et la définition
que vous attendez, ce qui entraîne une
efficacité accrue du diagnostic.

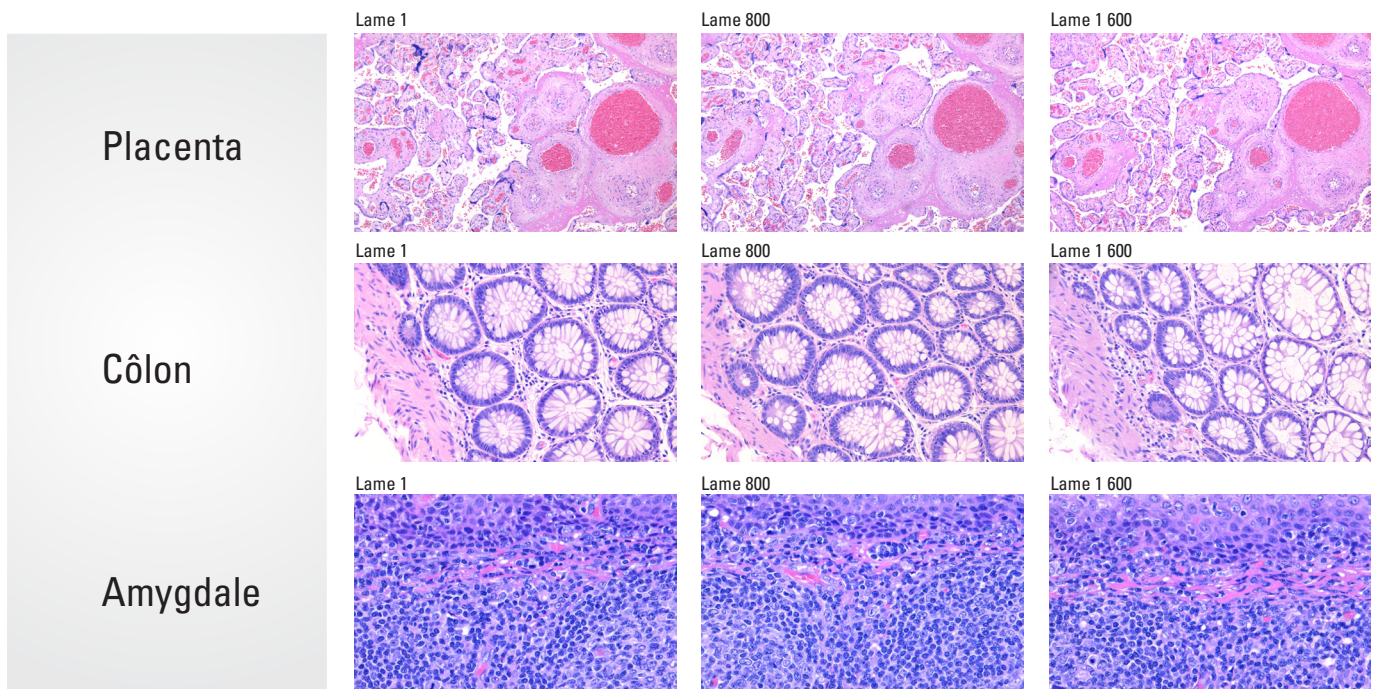
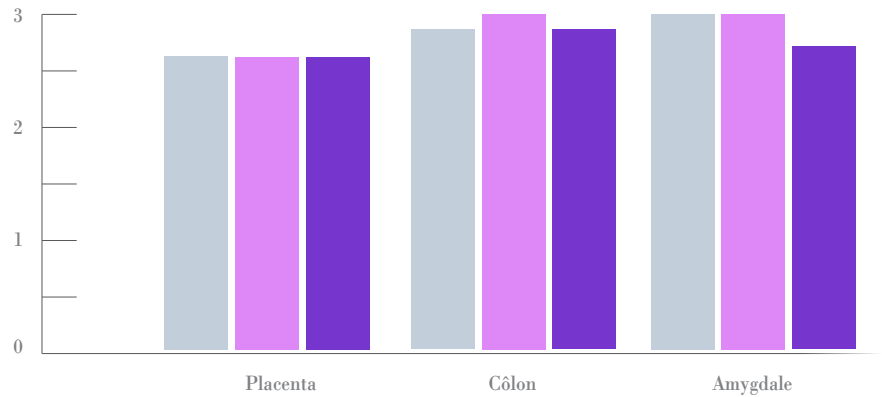
Qualité de la coloration SPECTRA H&E validée

Pour valider le système de coloration SPECTRA H&E, Leica Biosystems fournit des lames aux anatomopathologistes pour évaluer la cohérence de la coloration, l'intensité et pour obtenir des résultats fiables d'un point de vue diagnostique. Les résultats ont confirmé que le système de coloration SPECTRA H&E avait une qualité excellente sur un éventail de 1 600 lames. Vous trouverez ci-dessous des images des lames évaluées et les commentaires fournis par les anatomopathologistes.

Les échantillons ont été notés sur une échelle de 0 à 3, 3 étant la note la plus élevée

0 = non présent
1 = inadéquat
2 = adéquat
3 = fort

■ Lisibilité du diagnostic
■ Cohérence de la coloration
■ Intensité de la coloration



« Toutes les lames examinées à l'aide du système de coloration SPECTRA H&E sont d'EXCELLENTE qualité. » – *Dr Regan Fulton**

« Bonne éosine à trois tons, bons détails nucléaires. La lame n° 1 600 a une apparence identique à la lame n° 1. Aucun changement de l'intensité de coloration ou du degré de différenciation. » – *Dr Thomas Haas**